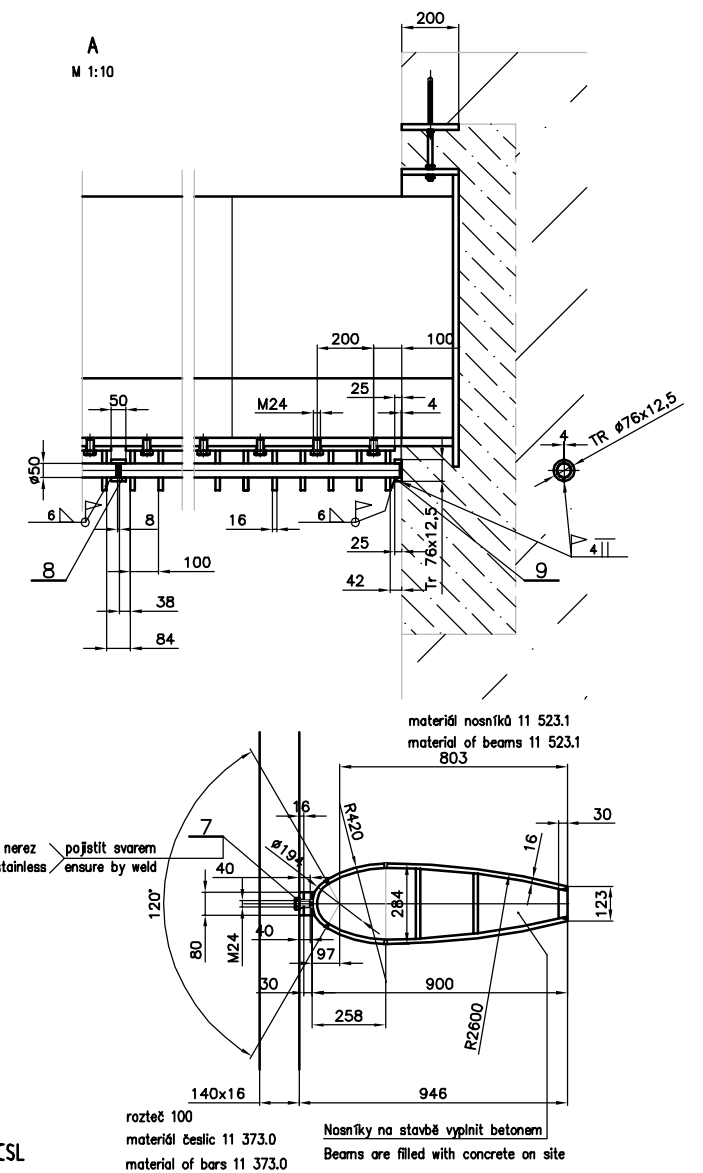


Po vyplnění nosníků betonem
Použít výpalky
After filling beams with concrete
Use cutting rest



KÓTOVÁNO v [mm]
DLE VÝKRESU D&C č. 07-0-CSL

AQUATIS

| | | | |
|---|--|---|--|
| AQUATIS a.s. Botanická 834/56, 602 00 Brno | | Tel: +420 541 554 111 Fax: +420 541 211 205 | E-mail: info@aquatis.cz http://www.aquatis.cz |
| Zodpovědný projektant ING. MILOSLAV KUPSKÝ | | Hlavní inženýr projektu ING. OLDŘICH NEUMAYER CSc. | Vedoucí střediska ING. OLDŘICH NEUMAYER CSc. |
| Vypracoval ING. MILOSLAV KUPSKÝ | | Kontroloval ING. TOMÁŠ ROTH | Zákazkové číslo 025009A |
| Datum ČERVEN, 2025 | | Stupeň dokumentace DVZ | Název souboru D21216_Cesle.dwg |

MVE VRAŇANY - REKONSTRUKCE TECHNOLOGICKÉ ČÁSTI
D.2. TECHNOLOGICKÁ ČÁST
PS 01 TECHNOLOGICKÁ ČÁST STROJNÍ
D.2.1.2. VÝKRESOVÁ ČÁST

Příloha

SESTAVA ČESLÍ

Měřítko

Číslo přílohy

D.2.1.2.16.

Objednatel

Povědi Vltavy, státní podnik